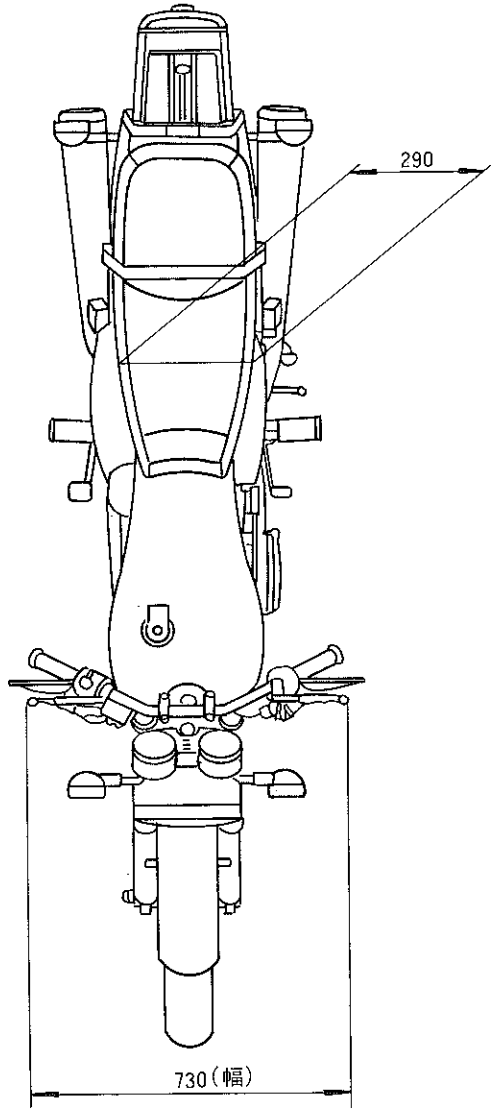


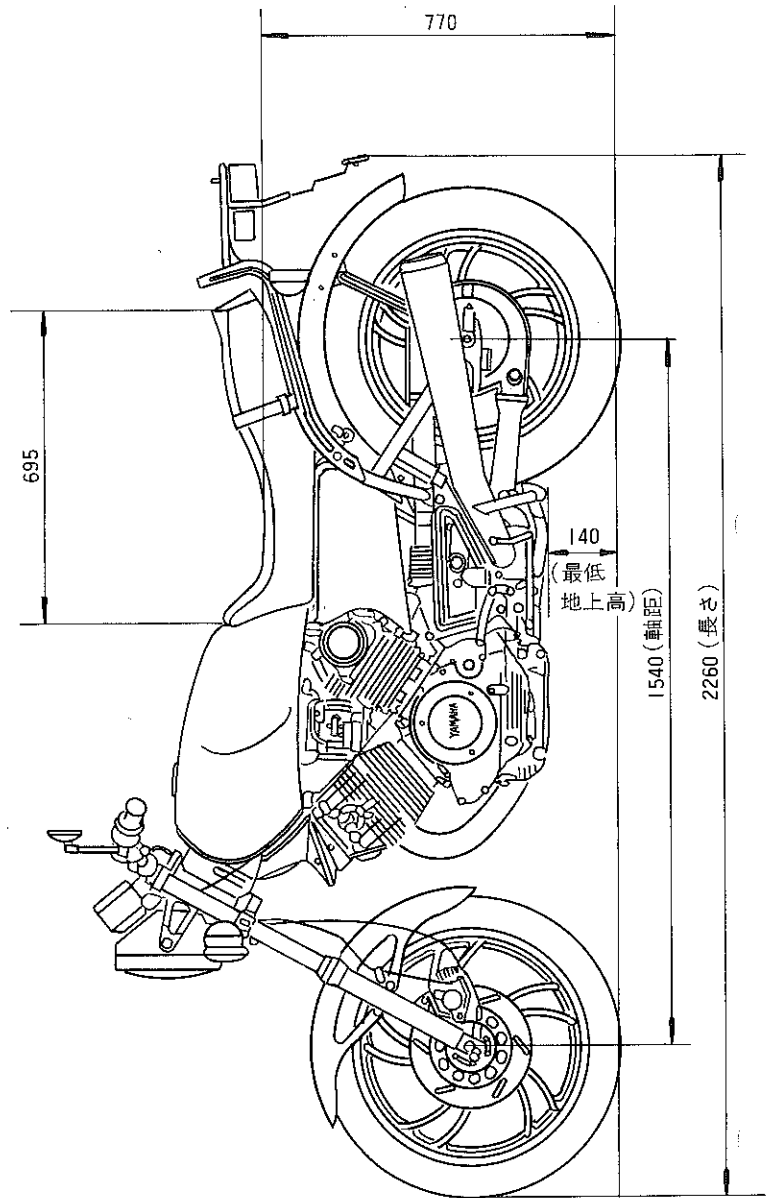
外觀四面図

単位 mm

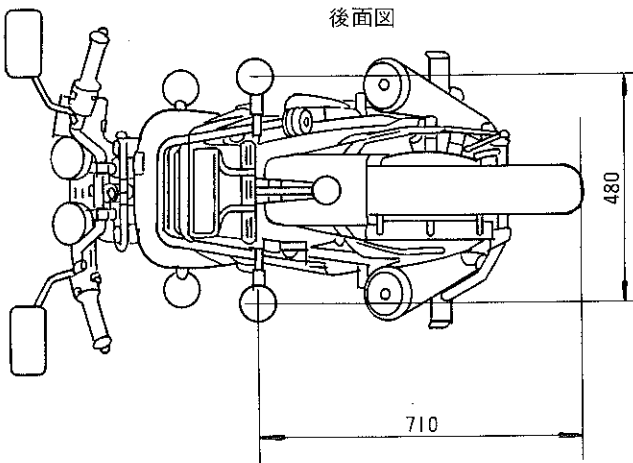
上面図



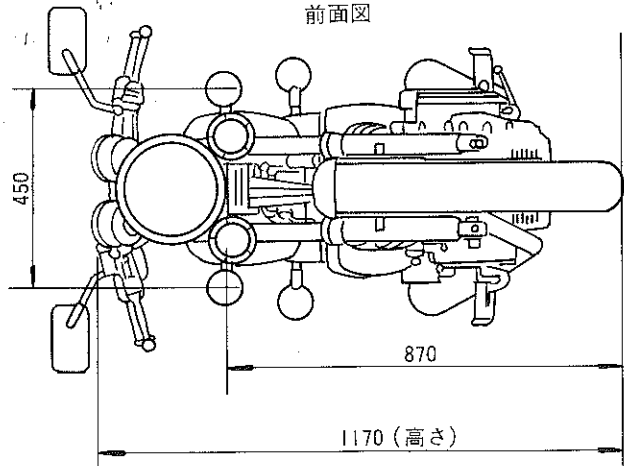
側面図



後面図

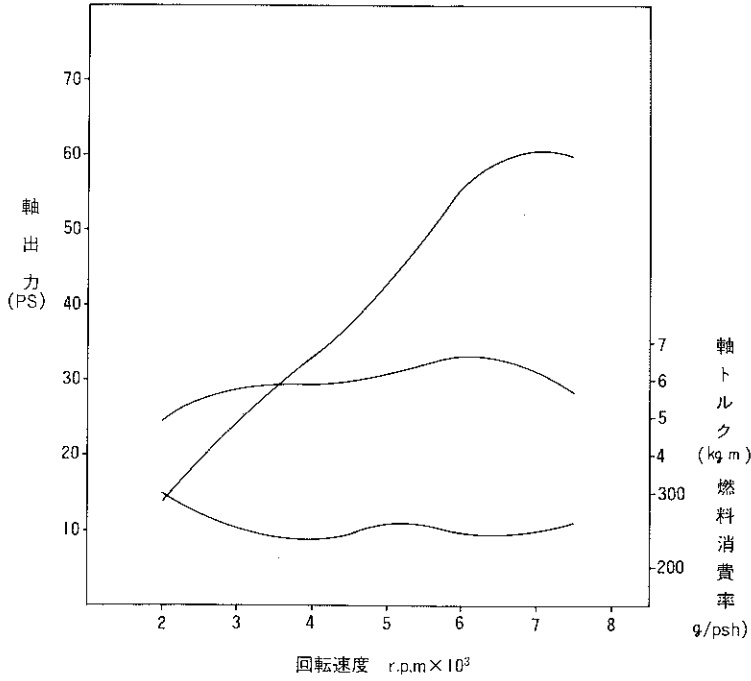


前面図



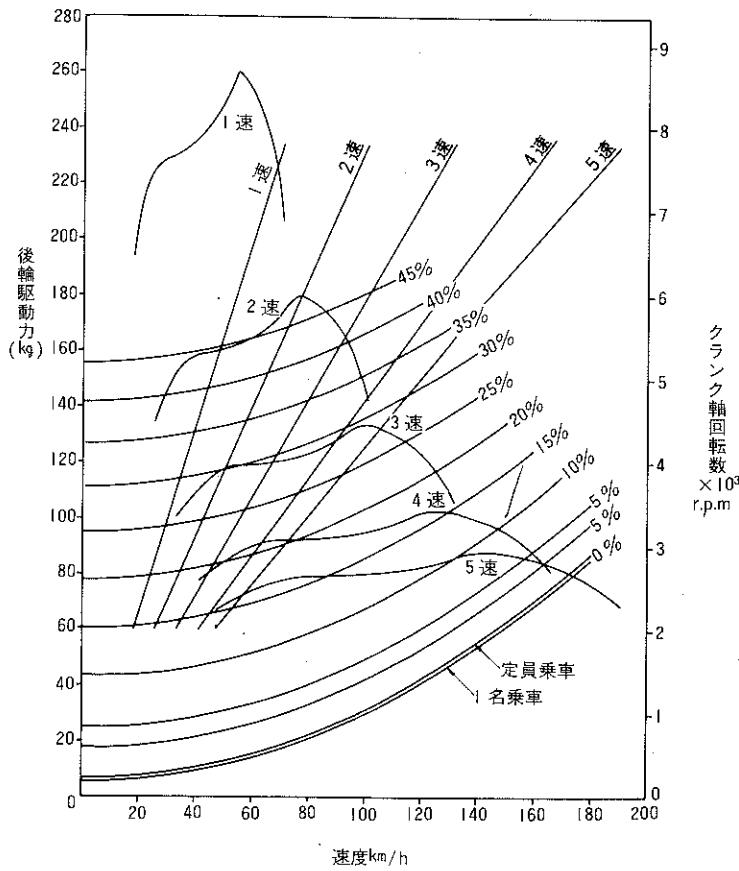
性能曲線図

エンジン性能曲線図



最大出力=60 P S / 7.000rpm
 最大トルク=6.6kg · m / 6.000rpm

走行性能曲線図



1次減速比=78 / 47 : 1.660
 2次減速比=56 / 36 × 35 / 16
 : 3.402

変速機変速比

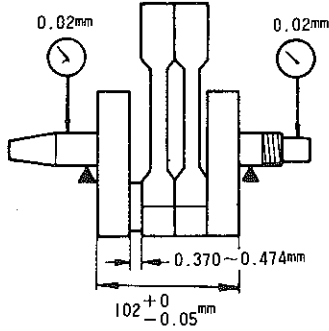
1速=40 / 17 : 2.352
 2速=40 / 24 : 1.666
 3速=36 / 28 : 1.285
 4速=32 / 31 : 1.032
 5速=30 / 33 : 0.909

タイヤサイズ

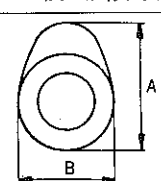
フロント=3.25 H 19 - 4 P R
 リヤ=120 / 90 - 18 65 H

仕様諸元

| | | | |
|-------------|---------------|------------------------------|--|
| 営業呼称 | ヤマハスポーツXV750E | | |
| 車名・型式 | ヤマハ・5K0 | | |
| 機種コード番号 | 5K0 | | |
| 指定番号 | 4333 | | |
| 車台打刻開始番号 | 5K0-020101~ | | |
| 原動機打刻型式 | 5E5 | | |
| 発売年・月・日 | 昭和57年 月 | | |
| 寸法 | 全長 | 2260mm | |
| | 全巾 | 730mm | |
| | 全高 | 1170mm | |
| | シート高 | 770mm | |
| | 軸間距離 | 1540mm | |
| | 最低地上高 | 140mm | |
| 重量 | 乾燥重量 | 224kg | |
| | 車輛重量 | 243kg | |
| | 前輪分布 | 114kg | |
| | 後輪分布 | 129kg | |
| | 車輛総重量 | 353+138kg | |
| | 前輪分布 | 138+15kg | |
| 後輪分布 | 215+353kg | | |
| 乗車定員 | 2名 | | |
| 性能 | 定地燃費 | 33.0km/l (60km/h) | |
| | 登坂能力 | 0.57 ($\theta = 30^\circ$) | |
| | 最小回転半径 | 2700mm | |
| | 制動停止距離 | 14m (50km/h) | |
| 原動機 | 原動機種類 | 4サイクル 2バルブ・SOHC | |
| | 気筒数配列 | V型2気筒 | |
| | 総排気量 | 748cm ³ (cc) | |
| | 内径×行程 | 83.0×69.2mm | |
| | 圧縮比 | 8.7:1 | |
| | 圧縮圧力 | 10kg/cm ² -300rpm | |
| | 最高出力 | 60PS/7000rpm | |
| | 最大トルク | 6.6kg・m/6000rpm | |
| | エアクリーナ形式 | 不織布 | |
| | クラッチ形式 | 湿式多板 | |
| ミッションチェンジ方式 | リターン式前進5段 | | |
| 始動方式 | セル式 | | |
| 点火方式 | トランジスタ方式 | | |
| 潤滑方式 | 強制圧送ウエットサンプ | | |

| | | | | | |
|----------|--------------|---|------------------------------|-----|-------|
| 車体 | フレーム形式 | プレスバックボーン | | | |
| | キヤスタ | 28°30' | | | |
| | トレール | 126mm | | | |
| | ハンドル切れ角 | 左右各40° | | | |
| | フュエルタンク容量 | 19ℓ | | | |
| | ブレーキ形式 | 前 | 油圧ダブルディスク | | |
| | | 後 | 機械式ドラムブレーキ (リーディングトレーリング) | | |
| | 懸架方式 | 前 | テレスコピック | | |
| | | 後 | モノクロスサスペンション | | |
| | 緩衝方式 | 前 | オイルダンパ+エア・コイルスプリング | | |
| 後 | | ガス・オイルダンパ+エア・コイルスプリング | | | |
| ホイールトラベル | 前 | 150mm | | | |
| | 後 | 105mm | | | |
| タイヤサイズ | 前 | 3.25H19-4PR | | | |
| | 後 | 120/90-18 65H | | | |
| 指定タイヤ | 前 | ダンロップ F8 | | | |
| | 後 | ダンロップ K127 | | | |
| クラクシャフト | 構造 | 一体式 | | | |
| | 大端部軸受種類 | プレーン | | | |
| | クラクシャフト組立基準値 |  | | | |
| ピストン | オーバーサイズ | I | 83.25 | III | 83.75 |
| | | II | 83.50 | IV | 84.00 |
| | ピストンクリアランス | 0.040~0.060mm | | | |
| 組付方向 | EX印排気側 | | | | |
| ピストンリング | 形状 | TOP | プレーンタイプ | | |
| | | 2nd | テーパフェイス | | |
| | | オイル | 組合せ | | |
| 合口隙間 | TOP | 0.3~0.5mm | | | |
| | 2nd | 0.3~0.5mm | | | |
| | オイル | 0.3~0.9mm | | | |

| | | | |
|------------|--------------|-----------------|------------|
| 発電機 | ブラシ減寸限度 | — | |
| | ステータコイル抵抗値 | 0.5Ω±10%(20°C) | |
| | ピックアップコイル抵抗値 | 155Ω±10%(20°C) | |
| レギュレータ | 型式 | S H 238 | |
| | メーカー | 新電元工業 | |
| | 調整電圧 | 14.5±0.5 V | |
| 点火タイミング | 点火時期 | BTDC10°/1000rpm | |
| | 進角装置の方式 | 電子式 | |
| | 進角始の回転数 | 12°/2050rpm | |
| | 進角後点火時期 | 35°/3600rpm | |
| イグニッションコイル | 型式 | F 6 T 423 | |
| | メーカー | 三菱電機 | |
| | 火花性能 | 6 mm以上 | |
| | 一次コイル抵抗値 | 2.7Ω±15% | |
| | 二次コイル抵抗値 | 8.5KΩ±15% | |
| | 絶縁抵抗値 | ∞ (無限大) | |
| スパークプラグ | 型式 | B P 7 E S | |
| | プラグギャップ | 0.7~0.8mm | |
| スターター | 型式 | S M - 224 | |
| | メーカー | 三菱電機 | |
| | 作動電圧 | 12V | |
| | 出力 | 12V 0.6KW | |
| | コミュテータ径 | 27mm | |
| | アングカッタ量 | 0.5mm | |
| | アマチュアコイル抵抗値 | 0.006Ω | |
| | フィルドコイル抵抗値 | 0.003Ω | |
| | ブラシ個数 | 2個 | |
| | ブラシバネ圧 | 620±60 g | |
| | ブラシ寸法 | 12.5±0.5mm | |
| | ブラシ減寸限度 | 5.5mm | |
| | スタータリレー | 型式 | |
| メーカー | | ホンダロック | |
| 定格電流 | | 150 A | |
| 吸引電圧 | | V以下 | |
| 灯火計器 | ヘッドランプ | 12V 60/55W | |
| | ストップ/テールランプ | 12V 27/8W×2 | |
| | 薄暮灯(マーカーランプ) | 12V 3.4W | |
| | フラッシュランプ | 12V 27W×4 | |
| | メータランプ | スピード | 12V 3.4W×1 |
| | | タコ | 12V 3.4W×1 |
| | パイロットランプ | ニュートラル | 12V 3.4W×1 |

| | | | |
|----------|--|--|--|
| 灯火計器 | パイロットランプ | フラッシュ | 12V 3.4W×2 |
| | | ハイビーム | 12V 3.4W×1 |
| | | 速度警告灯 | 12V 3.4W×1 |
| | | オイルレベル警告灯 | 12V 3.4W×1 |
| | | ヒューズ容量 | 20A×1.15A×2, 10A×2 |
| ホーン | 型式 | C F 3 - 12 | |
| | メーカー | ニッコー金属 | |
| | 性能 | 平型電気式98ホン | |
| | 巻線抵抗値 | 1.23~1.25Ω | |
| | 電流 | 3.0 A | |
| フラッシュリレー | 型式 | 045-0802 | |
| | メーカー | スタンレー電気 | |
| | 点滅回数 | 85±10 / 1分間 | |
| | 一灯断線特性 | ストップ | |
| トロイドポンプ | インナロータとアウトロータとの隙間 | 0.03-0.09mm | |
| | 室とアウトロータとの隙間 | 0.09-0.15mm | |
| | ロータの厚さ(フィード) | トランсмисシヨン 3.98-4.00 クランクシャフト 5.98-6.00 | |
| | ロータと蓋の隙間 | 0.03-0.08mm | |
| 動弁機構 | バルブ | I N | 0.10mm |
| | | E X | 0.15mm |
| | バルブ | I N | 8 ^{-0.010} _{-0.025} mm |
| | | E X | 8 ^{-0.025} _{-0.040} mm |
| | バルブ | I N | 8 ^{+0.012} ₀ mm |
| | | E X | 8 ^{+0.012} ₀ mm |
| | バルブスプリング | インナ | 45.3 mm |
| | | 自由長 | 44.6 mm |
| | バルブスプリング | インナ | 41.4 mm |
| | | 使用限度 | 40.1 mm |
| |  | I N - A | 39.17 mm |
| | | I N - B | 32.0 mm |
| | | E X - A | 39.20 mm |
| E X - B | | 32.0 mm | |
| カムチェーン型式 | サイレントチェン | | |
| 駒数 | 98リンク | | |
| バルブシート修正 | 可 | | |
| 当り巾限度 | 2.0mm | | |
| 当り巾標準値 | 1.2~1.4mm | | |

| | | | | | |
|--------------------------------------|-----------------------------|--|--------------------------------|-------|--|
| ク ラ ツ チ | クラッチレバーの遊び | | 10~15mm | | |
| | クラッチプレート× フリクションプレート | | 7×8 | | |
| | クラッチプレート厚さ | | 1.6mm | | |
| | クラッチプレート歪み限度 | | 0.1mm | | |
| | フリクションプレート厚さ | | 3.0±1mm | | |
| | 摩 耗 限 度 | | 2.8±0.1mm | | |
| ク ス プ リ ン グ | 自 由 長 | | 41.2mm | | |
| | 減 寸 限 度 | | 39.2mm | | |
| | ス プ リ ン グ 数 | | 6 | | |
| 減 速 比 | 第 1 次 減 速 歯 数 | | 78 / 47 | | |
| | " 比 | | 1.660 | | |
| | 変 速 歯 数 ・ 比 | 1 速 | 40 / 17 | 2.353 | |
| | | 2 速 | 40 / 24 | 1.667 | |
| | | 3 速 | 36 / 28 | 1.286 | |
| | | 4 速 | 32 / 31 | 1.032 | |
| | | 5 速 | 30 / 33 | 0.909 | |
| | 第 2 次 減 速 歯 数 | | 56 / 36 × 35 / 16 | | |
| " 比 | | 3.402 | | | |
| ド ラ イ ブ チ ェ ン | 規 格 | 630 D S | | | |
| | 駒 数 | 90 | | | |
| | 張 り 具 合 | 7~9mm | | | |
| | グ リ ー ス 注 入 量 | 1000cm ³ (c.c.) | | | |
| エ オ ン イ ジ ル ン 量 | 指 定 オ イ ル | ヤマハ4サイクルオイル | | | |
| | 定 期 交 換 時 オ イ ル 量 | 3000cm ³ (c.c.) | | | |
| | オ イ ル フ ィ ル タ 交 換 時 オ イ ル 量 | 3100cm ³ (c.c.) | | | |
| | エ ン ジ ン O / H 時 オ イ ル 量 | 3600cm ³ (c.c.) | | | |
| キ ヤ ブ レ タ | 型 式 | H S C 40 | | | |
| | 刻 印 | 5 K O O O | | | |
| | ベンチュリー口 径 | φ 36 | | | |
| | メインジェット | #124 | | | |
| | ジェットニードル | Y-20 | | | |
| | メインエアジェット | #50 | | | |
| | パイロット スクリュ戻し回数 | 2.5±½ | | | |
| | パイロットジェット | #41 | | | |
| | パイロットエアジェット | #175 | | | |
| | スタータージェット | GS ₁ #40 GS ₂ #130 | | | |
| | 油 面 高 さ | H 寸 法 | 15.8±1mm | | |
| | | フエールレベル | 第1用 1.0±1.0mm 第2用 2.0±1.0mm | | |
| | アイドリング回転数 | 1000±50rpm | | | |
| アイドリング時ブースト圧 | 180mmHg以上/1000±50rpm | | | | |
| スロットル ケーブル | スロットルワイヤの遊び | グリップツバ部外周で 2~5mm | | | |

| | | | | |
|--------------------------------------|--------------------------------------|---------------------|--------------------------------|------------------------|
| フ ロ ン ト ク | クッションストローク | | 150mm | |
| | 注 入 オ イ ル 量 | | 264cc | |
| | 指 定 オ イ ル | | ヤマハサスペンションオイル | |
| フ ロ ン ト ホ イ ー ル | リ ム の 振 れ | | 2mm以下 | |
| | フ ロ ン ト ブ レ ー キ | ブレーキレバー先端部遊び | 5~8mm | |
| | | ディスク振れ限度 | 0.5mm | |
| | | 引摺トルク | 5.0kg・m以下 | |
| | | ディスク径×厚さ | 267×5mm | |
| | | ディスク摩耗限度 | 4.5mm | |
| | | パッド寸法 | (長さ)(幅)(厚さ) 51.0×38.0×6.5mm | |
| パッド摩耗限度 | インジケータ有 | | | |
| リ ヤ ホ イ ー ル | リ ム の 振 れ | | 2mm以下 | |
| | リ ヤ ブ レ ー キ | ブレーキペダルの遊び | 20~30mm | |
| | | ドラムの内径 | 200mm | |
| | | ドラム内径摩耗限度 | 201mm | |
| | | ライニングの厚さ | 4.0mm | |
| | | " 摩耗限度 | 2.0mm (インジケータ有) | |
| ス チ ー ル ボ ー ル | 上 | 個 数 | 19 | |
| | | サ イ ズ | ¼in | |
| | 下 | 個 数 | 19 | |
| | | サ イ ズ | ¼in | |
| タ イ ヤ | 空 気 圧 | 1 名 乗 車 | 前 | 1.75kg/cm ² |
| | | | 後 | 2.00kg/cm ² |
| | | 2 名 乗 車 | 前 | 2.00kg/cm ² |
| | | | 後 | 2.25kg/cm ² |
| | | 高 速 走 行 | 前 | 2.00kg/cm ² |
| | | | 後 | 2.25kg/cm ² |
| 摩 耗 限 度 (残 溝) | | 0.8mm以上 | | |
| バ ッ テ リ | 型 式 | GM18Z-3A | | |
| | メ ー カ ー | 日本電池 | | |
| | 容 量 | 12V-20Ah | | |
| | 適 正 充 電 量 | 2.0A×10H | | |
| | 電 解 比 重 | 1.270 | | |
| | 電 解 液 量 | 1400cm ³ | | |
| | 発 電 機 | 発 電 機 機 類 | 交流発電機 | |
| 型 式 | | F3T414 | | |
| メ ー カ ー | | 三菱電機 | | |
| 出 力 | | 12V-16A | | |
| ブ ラ シ 個 数 | | - | | |
| ブ ラ シ バ ネ 圧 | | - | | |
| ブ ラ シ 寸 法 | - | | | |